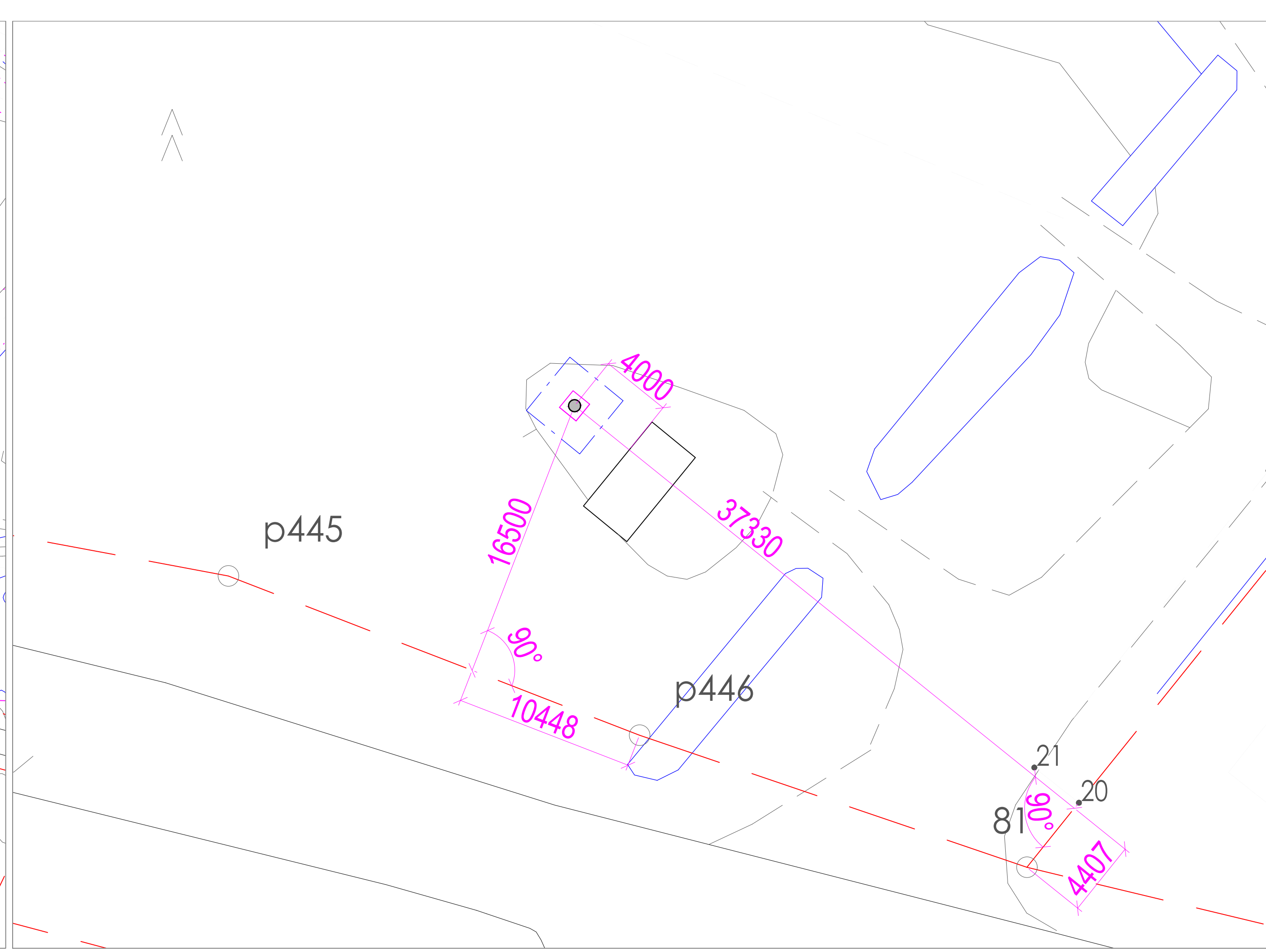
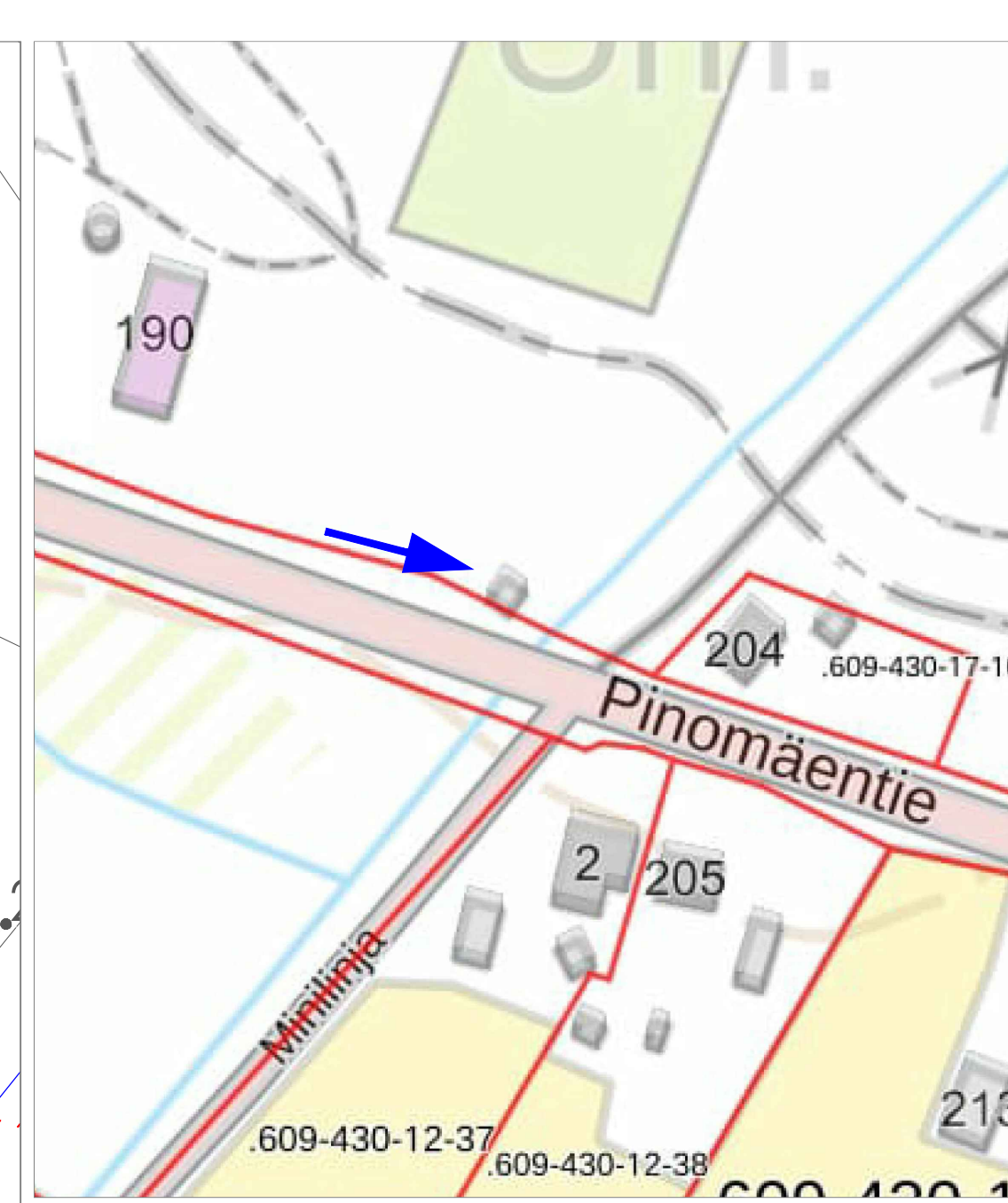


1:1000 / Asemapiirros / Porin kaupunki, numeerinen aineisto (kantakartta).



1:200 / Asemapiirros / Porin kaupunki, numeerinen aineisto (kantakartta).



Tukiasema yleiskaavassa palvelujen ja hallinnon alueella (P).

Pinomäki, masto h = 50 m
 (Putkiristikko masto, ei haruksia)
 z = +8 m (maanpinnan korkeus merenpinnasta, korkeusjärjestelmä N2000)
 Masto ei saa ylittää korkeutta **59 m AMSL / 51 m AGL** lentoestelauseannon ID 55466 mukaisesti.

maston keskipisteen koordinaatit:

ETRS-GK22
 N / p 6815778.6
 E / i 22487934.3

ETRS-TM35FIN
 N / p 6824197.4
 E / i 221563.3

Kiinteistötunnus: 609-430-1-18
 Kiinteistön nimi: Pori I
 Vuokra-alueen pinta-ala: n. 700 m²

Koska/Kylä 430	Kortti/Tila 1	Tontti/Rn:o 18	Viranomaisen merkintöjä varten			
Rakennustoimenpide UUDISRAKENNUS / ERILLISLAITE	Piirustustyyppi PÄÄPIIRUSTUS	No 1(2)	Korkeus- ja koord. järjestelmä N2000 / ETRS-GK22	Mittakaavat 1:200		
Rakennuskohteen nimi ja osoite Matkaviestintukiasema Pinomäki Pinomäentie 200 28540 Pori	Piirustuksen sisältö ASEMAPIIRROS Maston ja laitesuojan sijainti Masto h = 50 m	Mittakaavat 1:1000 297 x 1050				
Suunnitteluala ARK		Työn n:o	Piir. n:o 01	Muutos		
Pääsuunnittelija DNA Oyj, RI			Kohteen suunnittelutunnus DNA Oyj / Pinomäki			
Suunnittelija Rejlers Finland Oy, MPy			Pvm 5.5.2023			